



Souvenir des
Landes de Gascogne

Le Parc naturel régional
des Landes de Gascogne
et territoires voisins
pour une
éco destination
exemplaire
en Aquitaine



Candidature à l'appel à projet
de la Région Aquitaine
«Structuration touristique des
territoires»

24715

Bordeaux

Reproduction interdite -

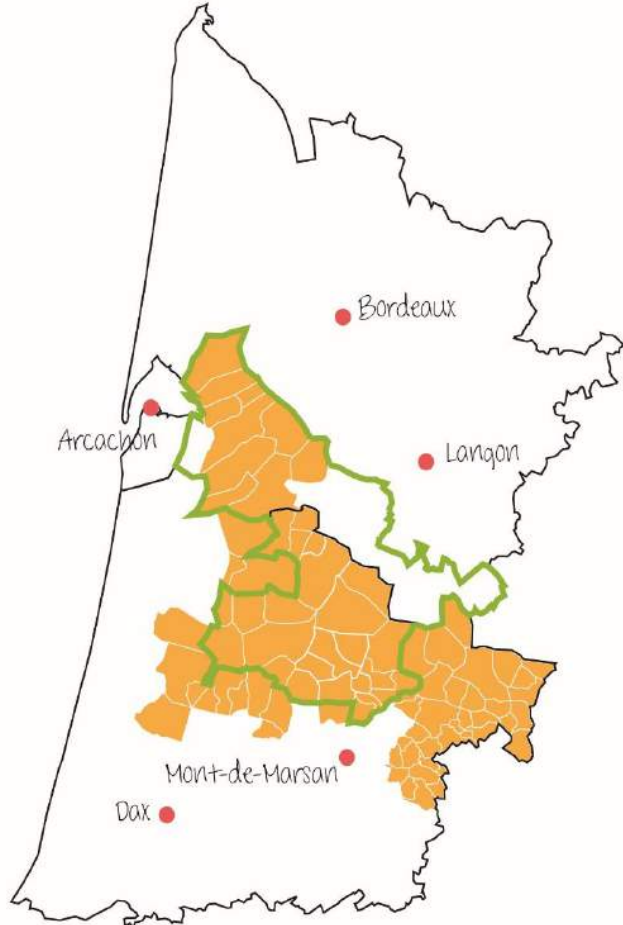


Communauté
de
Communes
de PISSOS





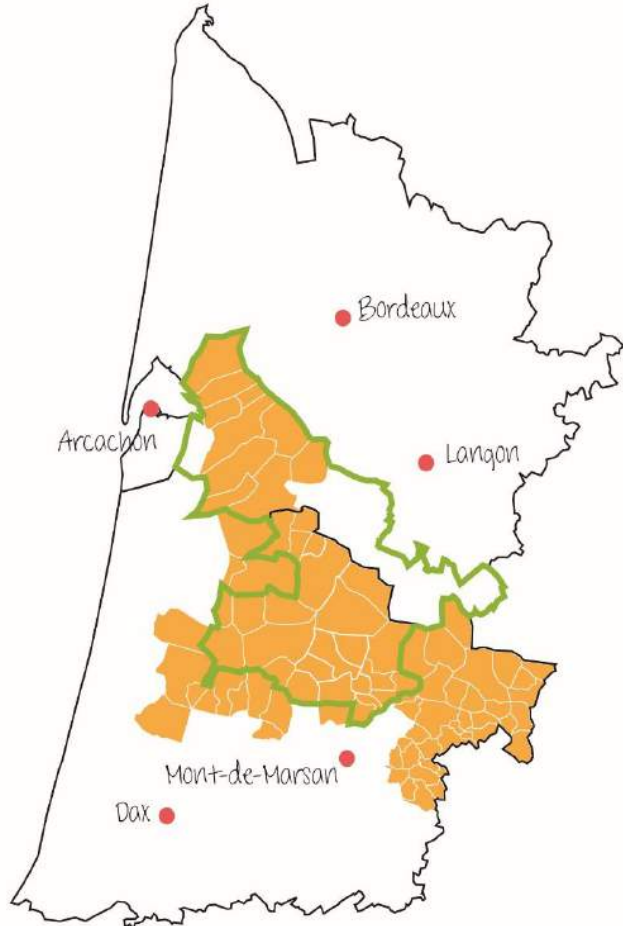
Pour une Ecodestination exemplaire en Nouvelle Aquitaine



- **Territoire NOTT :**
 - COBAS, COBAN, CC Val de Leyre
 - CC Pays Morcenais, CC Cœur Haute Lande, CC Landes d'Armagnac
 - CC Sud Gironde, CC du Bazadais
- **OT :**
 - Cœur du Bassin d'Arcachon, Le Teich, Val de Leyre, Sauternes Graves Sud Gironde, Bazas, Morcenx, Landes d'Armagnac.



Pour une Ecodestination exemplaire en Nouvelle Aquitaine



- **Territoire NOTT :**
 - COBAS, COBAN, CC Val de Leyre
 - CC Pays Morcenais, CC Cœur Haute Lande, CC Landes d'Armagnac
 - CC Sud Gironde, CC du Bazadais
- **OT :**
 - Cœur du Bassin d'Arcachon, Le Teich, Val de Leyre, Sauternes Graves Sud Gironde, Bazas, Morcenx, Landes d'Armagnac.



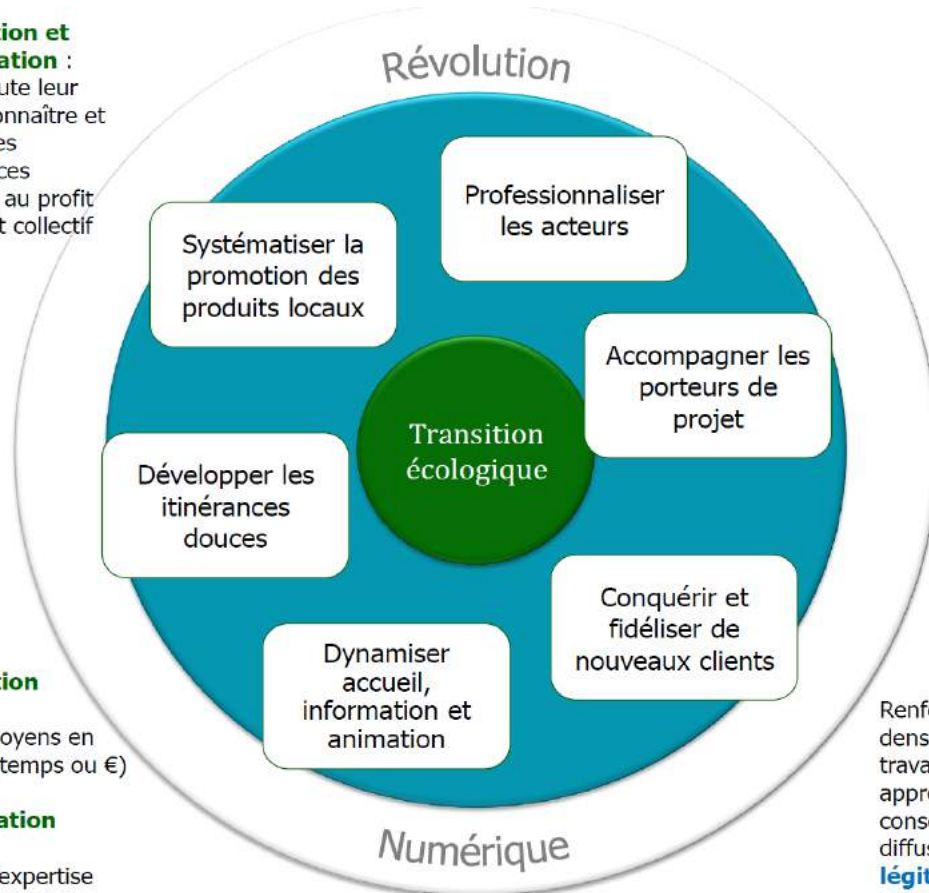
Ecodestination

Un socle commun partagé depuis
2016



GPECT

Coopération et mutualisation :
Donner toute leur force, reconnaître et valoriser les compétences existantes au profit d'un projet collectif



Coopération
Mise de moyens en commun (temps ou €)

Mutualisation
Partage d'expertise

Renforcer et densifier le cadre de travail par une approche consommateurs, diffuser une **légitimité client**

2016
(stratégie APR, action 20)

- Perfectionner la montée en compétences des OT
- Accompagnement prise de compétence tourisme communautaire

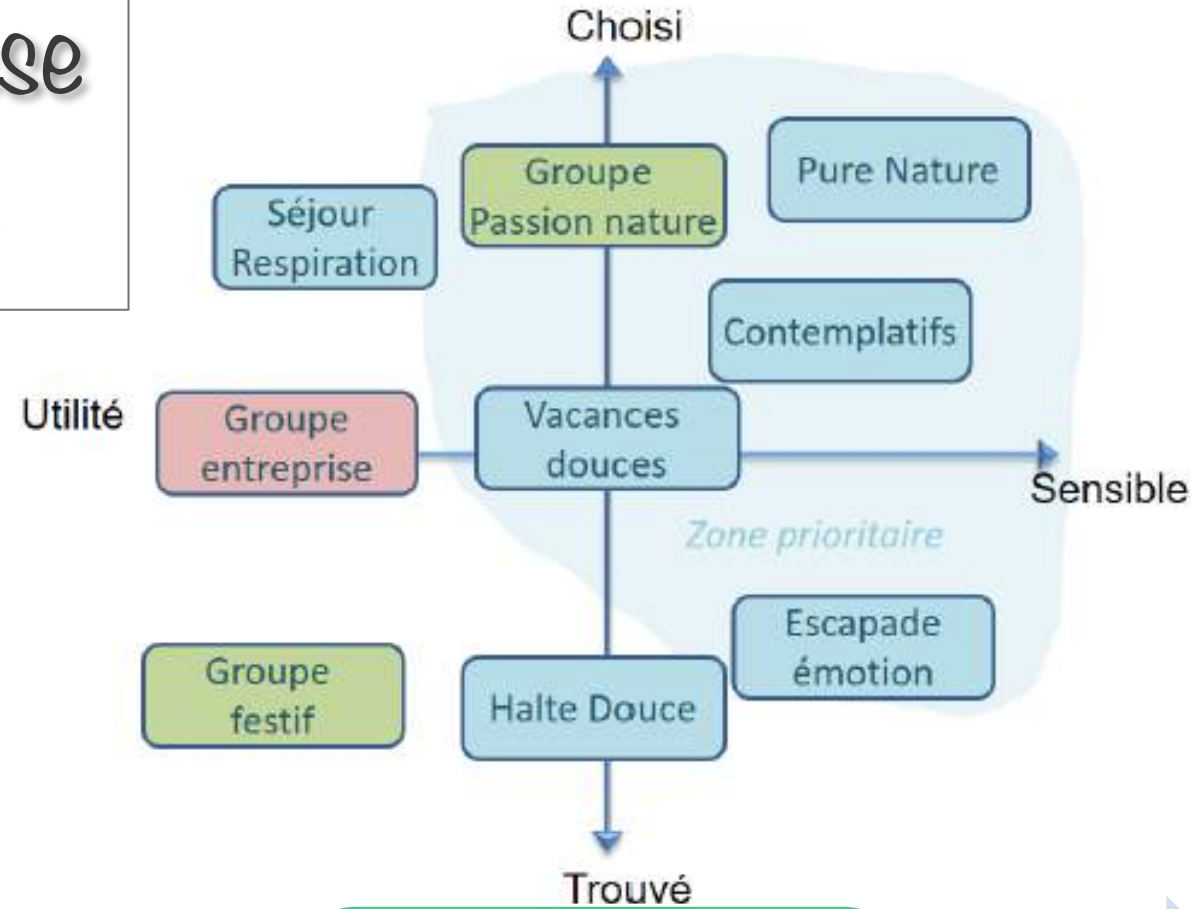
2017
(accompagnement Fidly Conseils)

- Professionnalisation OT
- Accompagnement PP
- Culture marketing / GRC

2018

- Coaching marketing + production contenus
- Slowminaire
- Stratégie 3.0 mutualisée

Promesse client



2016
(stratégie APR)

- Action 13 : définition d'une promesse client et communication ciblée

2017
(expertise Schémas)

- Guide d'aide au positionnement (autodiagnostic prestataires)
- Plan de déploiement et d'action
- Segmentation par motivations

2018
(déclinaison opérationnelle)

- Reportage photos, capsules vidéos
- Fiches persoas - plan marketing
- Signature promesse client
- Déploiement charte

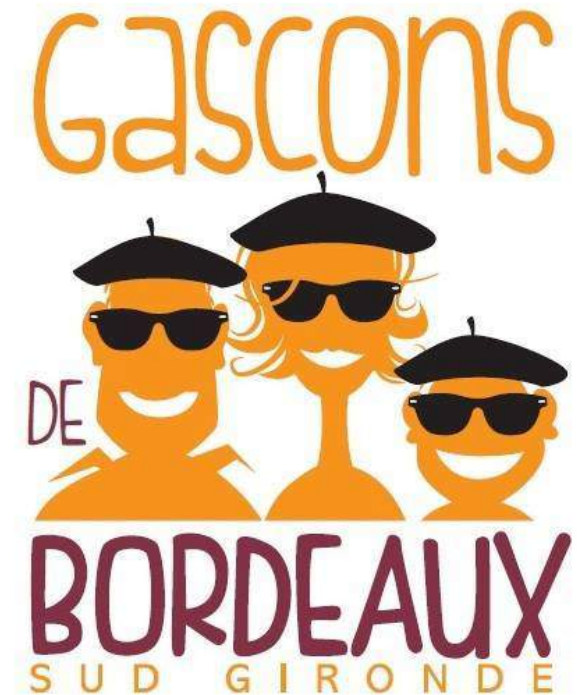


CC Sud-Gironde et Parc

Un partenariat cohérent et une organisation simplifiée



- Contexte territorial :
2 NOTT (Ecodestination et Gascons de Bordeaux)
- Moyens financiers :
Convention de partenariat à la carte en 2018 :
participation 3% budget global de l'Ecodestination de la CC SG (hors photothèque)
- Ressources humaines :
Une personne référente Parc au sein de l'OT
Sandra Bonnelie (BIT Hostens)





CC Sud-Gironde et Parc Un partenariat cohérent et une organisation simplifiée



- **Qualification**

Déploiement de la charte Ecotourisme :
recherche de prestataires, « paréage » OT/
PNR, suivi individuel binaire

- **Professionnalisation**

Coaching marketing (3 sessions + prod de
contenu)

Groupe de travail « dream team » : schéma
marketing





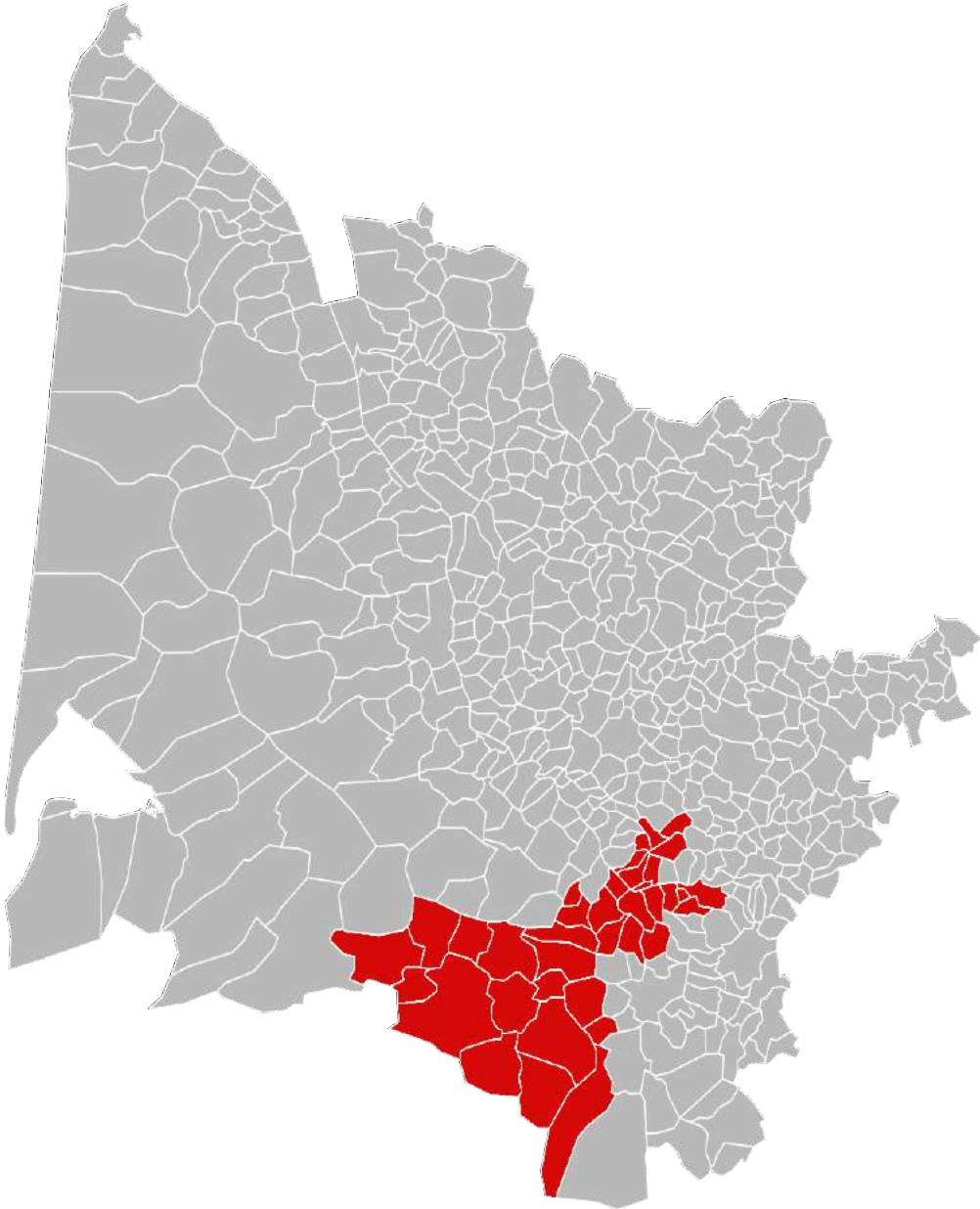
CC Sud-Gironde et Parc

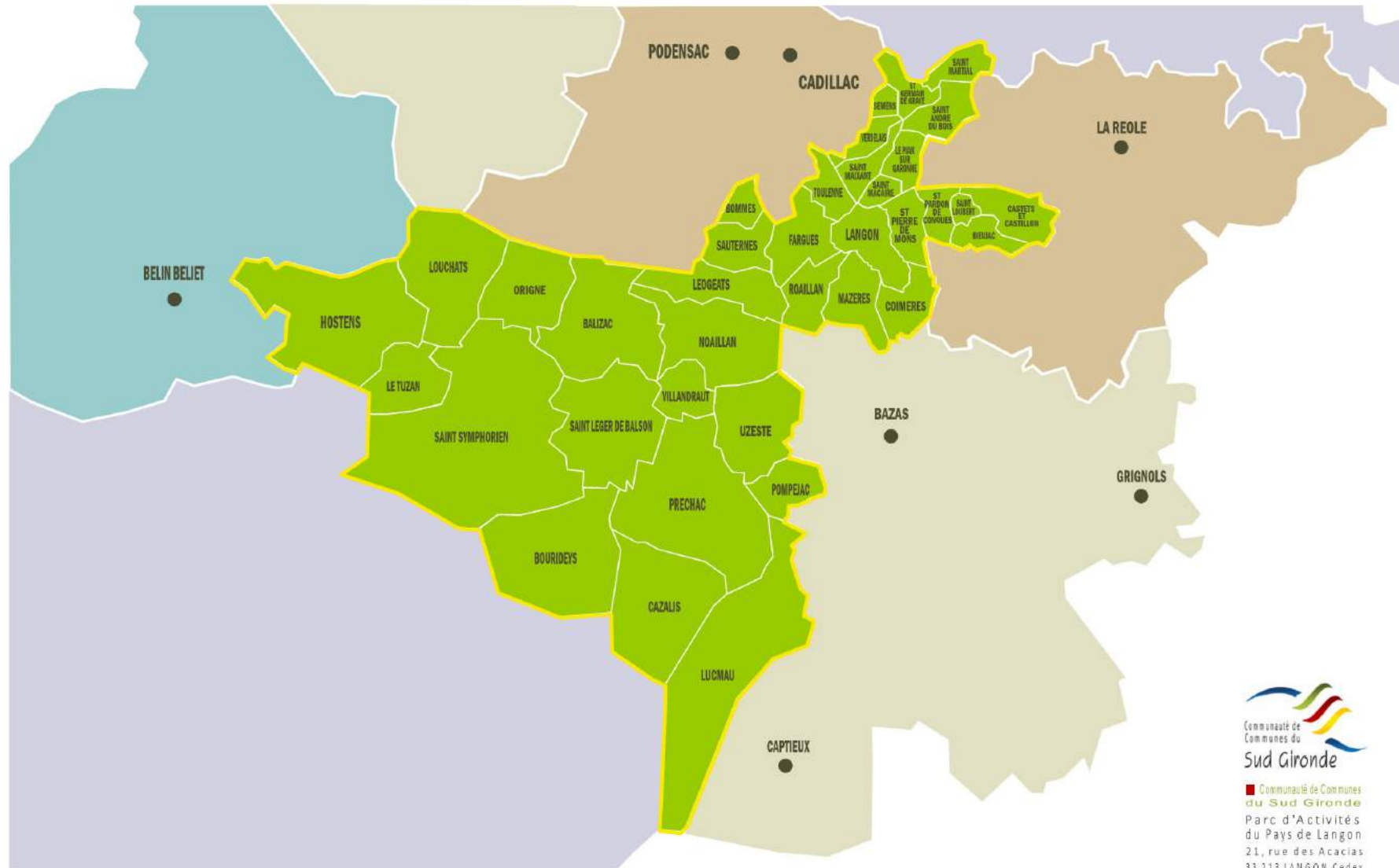
Un partenariat cohérent et une organisation simplifiée



- CDC SUD GIRONDE - 1ER JANVIER 2014
- Fusion Pays de Langon + Canton de Villandraut + Pays Paroupian + Coteaux Macariens (2017)
- 37 communes - 40 000 hab.

CDC SUD GIRONDE





Communauté de
Communes du
Sud Gironde

■ Communauté de Communes
du Sud Gironde
Parc d'Activités
du Pays de Langon
21, rue des Acacias
33 213 LANGON Cedex

■ T. 05 56 63 81 10
contact@cdcsudgironde.fr
www.cdcsudgironde.fr

Plan de Développement Local 2017



CC Sud-Gironde et Parc

Un partenariat cohérent et une organisation simplifiée



- Les intérêts pour l'OT de travailler avec le PNR dans le cadre de l'Ecodestination :
 - 10 communes sur le Parc
 - OT Hostens et DDGL
 - Partenaires Hors Parc
- L'écologie, l'écotourisme, le durable et l'environnement



CC Sud-Gironde et Parc

Un partenariat cohérent et une organisation simplifiée



- Carte Parc et plus value
- Accompagnement structuré, cohérent et gratuit
- Construction d'un véritable réseau



CC Sud-Gironde et Parc

Un partenariat cohérent et une organisation simplifiée



- Un super binôme Caro - Sandra 😊
 - Connaissance du territoire
 - Compétences techniques
 - Professionnalisation
 - Action !
- Du travail pour 10 ans !



CC Sud-Gironde et Parc Notre botte secrète !



Bon appétit !

