

TOURISME EN GIRONDE

LES CHIFFRES CLÉS 2018

PORTRAIT DE LA GIRONDE

10 725 km², le plus grand département de France - près de **2 %** du territoire métropolitain et **12 %** du territoire néo-aquitain

538 communes, **33 cantons**, **6 arrondissements**, **25 Communautés de communes**, **2 Communautés d'agglomération**, **1 Métropole**

1 610 800 habitants, le **7^e** département le plus peuplé de France ¹

773 542 habitants dans Bordeaux Métropole (28 communes) dont **249 712** à Bordeaux, la **9^e** plus grande ville de France ²

496 000 ha de forêt ³, le **2^e** département forestier de France

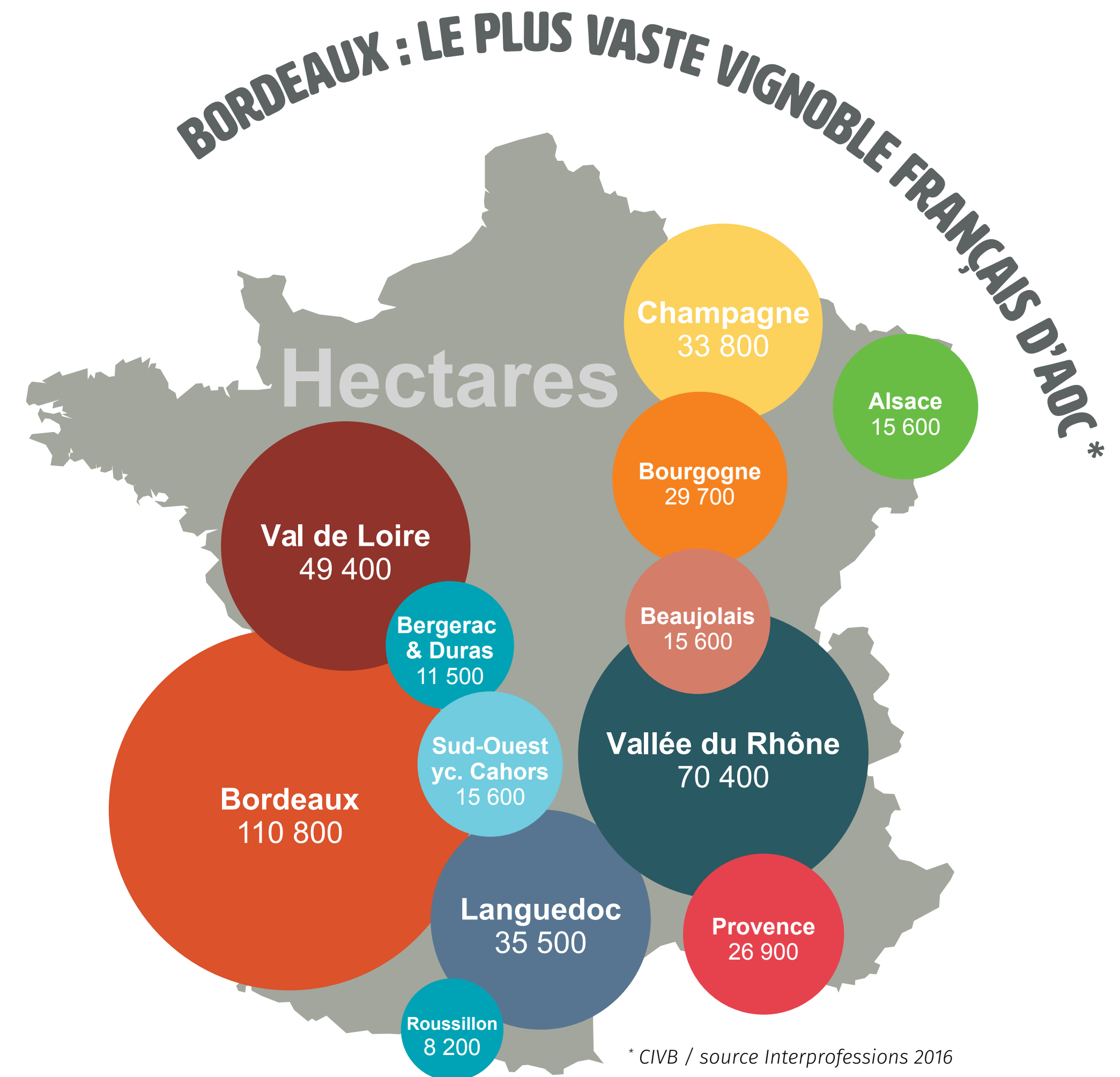
111 000 ha de vignes en AOC, soit **26 %** du vignoble d'AOC français - **65 Appellations d'Origine Contrôlée**, **6 300 viticulteurs** (récoltants AOC), **300 maisons de négoce**⁴

2^e département le plus écologique de France ⁵

19 657 créations d'entreprise en 2017, soit **3,4 %** des créations en France métropolitaine ⁶

6,2 millions de passagers à l'Aéroport de Bordeaux en 2017 (+7,7 % par rapport à 2016) transportés par **31 compagnies aériennes**, le **8^e** aéroport de France métropolitaine ⁷

12 millions de passagers à la gare Saint-Jean de Bordeaux, l'une des plus grandes de France ⁸ - Paris à **2h04** de Bordeaux en TGV depuis le 02 juillet 2017



¹ source INSEE, RP - estimations de population 2018

² source INSEE, RP 2015 - population légale en vigueur au 01/01/18

³ source Agreste Nouvelle-Aquitaine - Mémento Forêt-Bois 2018

⁴ source Conseil Interprofessionnel du Vin de Bordeaux

⁵ source palmarès de l'écologie hebdomadaire La Vie 2016

⁶ source INSEE, Bilan économique 2017

⁷ source Direction Générale de l'Aviation Civile

⁸ source SNCF Infos

DE MULTIPLES ATTRAITS TOURISTIQUES

Tourisme balnéaire : 126 km de côte sur 20 communes littorales du Médoc au Bassin d'Arcachon, le plus vaste lac naturel de France Carcans-Hourtin (6 200 hectares)

Tourisme urbain : Bordeaux, plus vaste ensemble urbain inscrit au Patrimoine mondial par l'UNESCO (1 810 hectares), classée ville n°1 à visiter au monde en 2017 par Lonely Planet

Tourisme d'affaires : Bordeaux, 6^e ville de congrès en France ¹, 325 évènements et 960 204 personnes accueillies par Congrès et Expositions de Bordeaux en 2017

Tourisme culturel : 243 monuments classés et 731 inscrits, le plus grand nombre de monuments protégés après Paris ², 4 monuments nationaux (Grotte de Pair-non-Pair, Tour Pey-Berland, Château de Cadillac et Abbaye de La Sauve-Majeure), **11 sites** inscrits sur la liste du **Patrimoine Mondial** de l'Humanité par l'UNESCO dont 7 au titre des chemins de Saint-Jacques-de-Compostelle, 7 musées de France, Cordouan le plus ancien phare d'Europe (XVI^e siècle), 8 jardins remarquables, 2 villes d'art et d'histoire (Bordeaux et La Réole)

Tourisme de nature : 35 sites classés et 83 inscrits ³, 5 228 ha protégés par le Conservatoire du littoral sur 21 sites, **48 Espaces Naturels Sensibles**, le plus vaste estuaire d'Europe (625 km²), la plus haute dune d'Europe classée Grand Site de France - la dune

du Pilat (107 m de haut), 3 500 km de rivières dont 400 km navigables, le Parc naturel marin du Bassin d'Arcachon, le Parc naturel régional des Landes de Gascogne et bientôt le Parc naturel régional Médoc

Oenotourisme : le vignoble le plus visité en France avec 18 % des oenotouristes ⁴, 855 prestataires labellisés Vignobles & Découvertes

Tourisme gastronomique : 14 chefs étoilés Michelin en 2018, **Bordeaux en tête des villes où l'on mange le mieux au restaurant** dans le palmarès Atabu-la-Metro 2017

Tourisme à vélo : le vélo 1^{ère} activité pratiquée par les touristes en Gironde, près de **700 km de pistes cyclables en site propre et en véloroutes**, deux grands itinéraires européens La Vélodyssée® et la Scandibérique®, un grand itinéraire national le Canal des 2 Mers à vélo®, un itinéraire départemental le Tour de Gironde à Vélo®, 121 prestataires labellisés Accueil Vélo

Tourisme fluvial et croisières maritimes : Bordeaux Port Atlantique en 2^e position pour l'accueil des escales de croisière sur la façade Atlantique-Manche (28 000 passagers en 2017), 24 900 passagers en croisières fluviales et 110 000 personnes en balades fluviales au départ de Bordeaux en 2017 ⁵

29 Offices de Tourisme dont 14 ayant obtenu la marque Qualité Tourisme™

¹ source International Congress and Convention Association 2017

² source Mémento du Tourisme

³ source DREAL Aquitaine

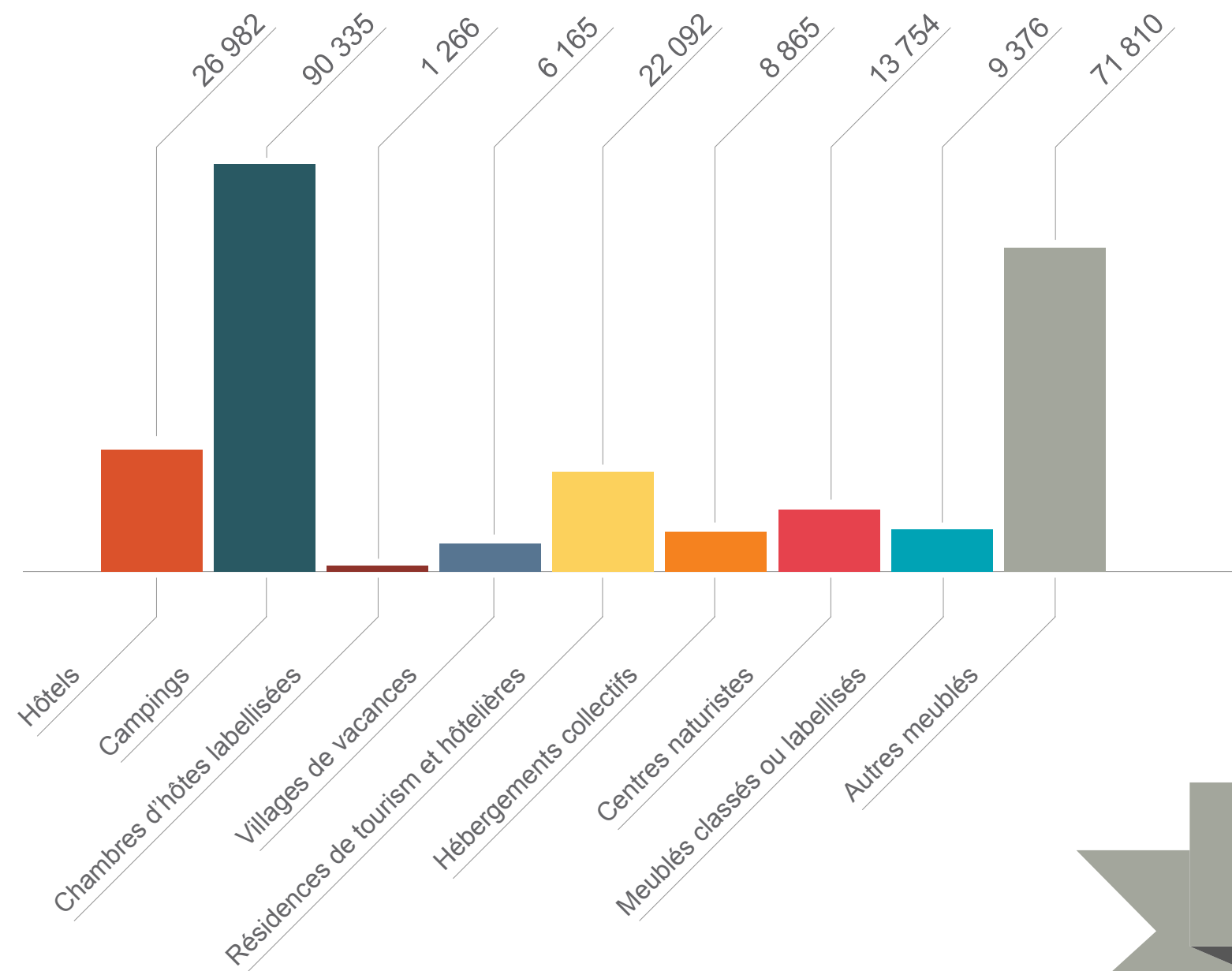
⁴ source Atout France 2016

⁵ source OT de Bordeaux Métropole

250 000 LITS MARCHANDS, PRÈS DE 20 % DE L'OFFRE DE NOUVELLE-AQUITAINE

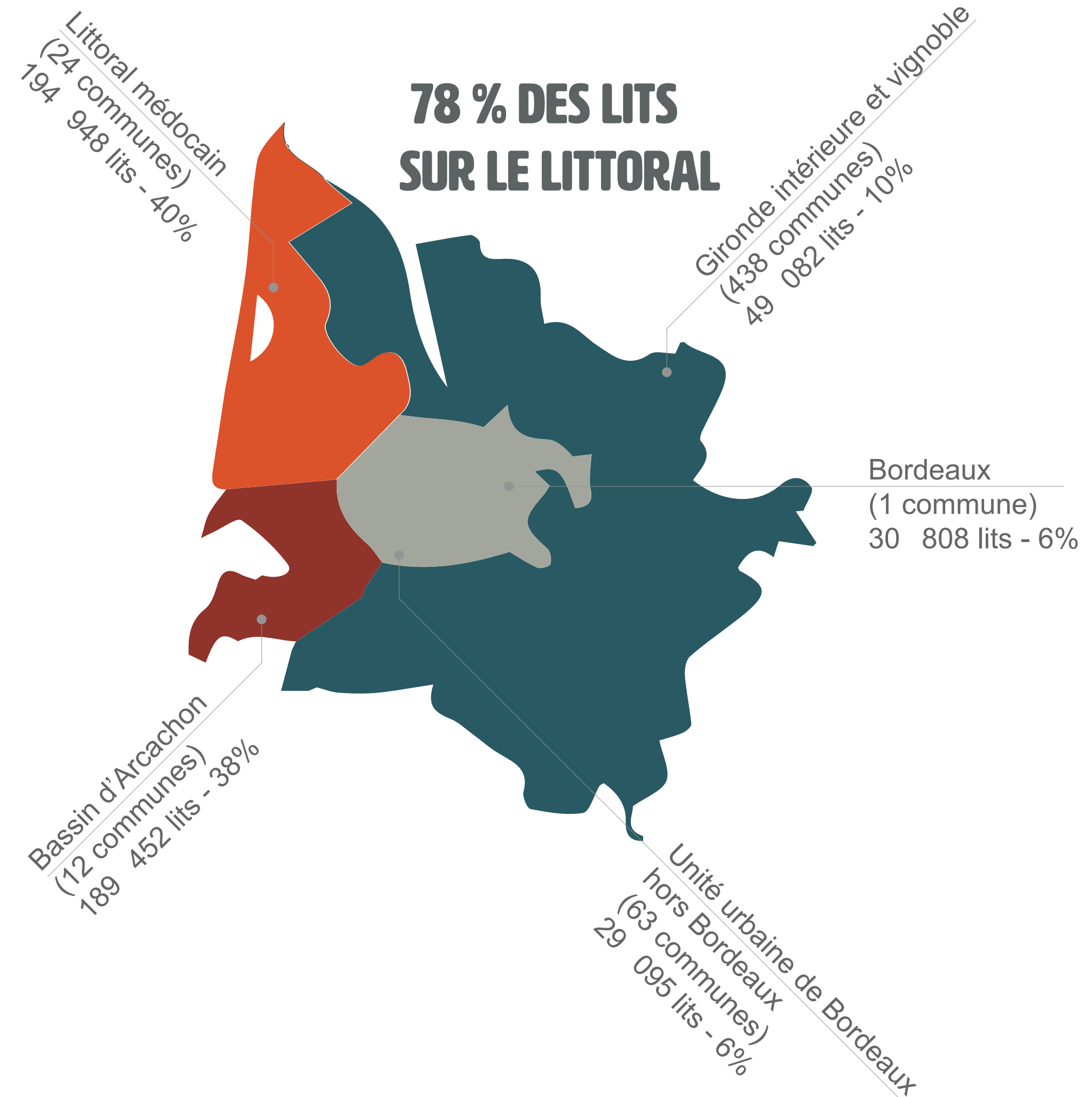
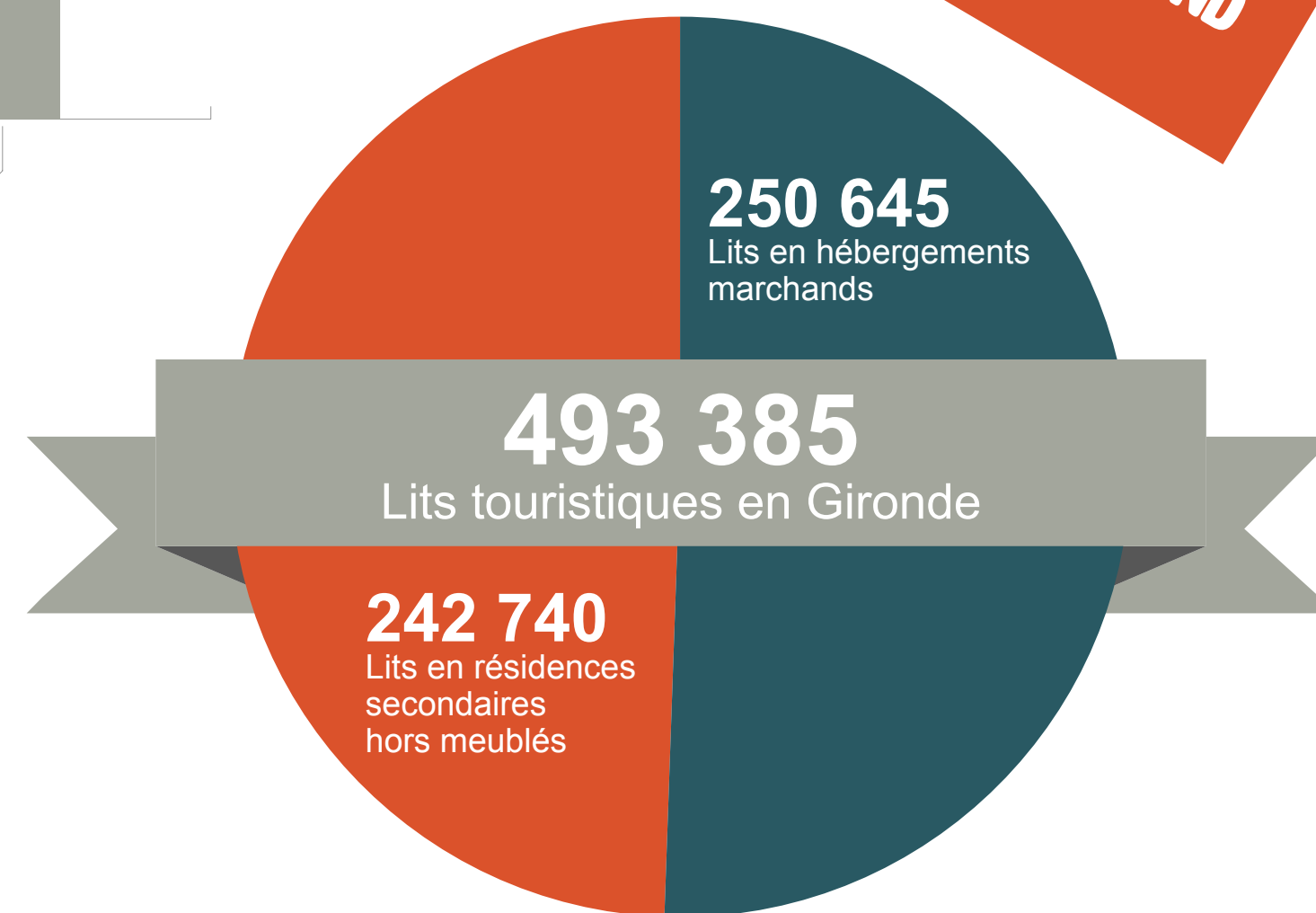
Au **10^e rang** des départements de France métropolitaine pour le nombre de chambres en **hôtellerie**,
au **6^e rang** pour le nombre d'emplacements en **camping** ¹

RÉPARTITION DES LITS MARCHANDS PAR CATÉGORIE



Source Parc d'hébergement 2018 - Gironde Tourisme

**LE CAMPING, PREMIER
HÉBERGEMENT MARCHAND**

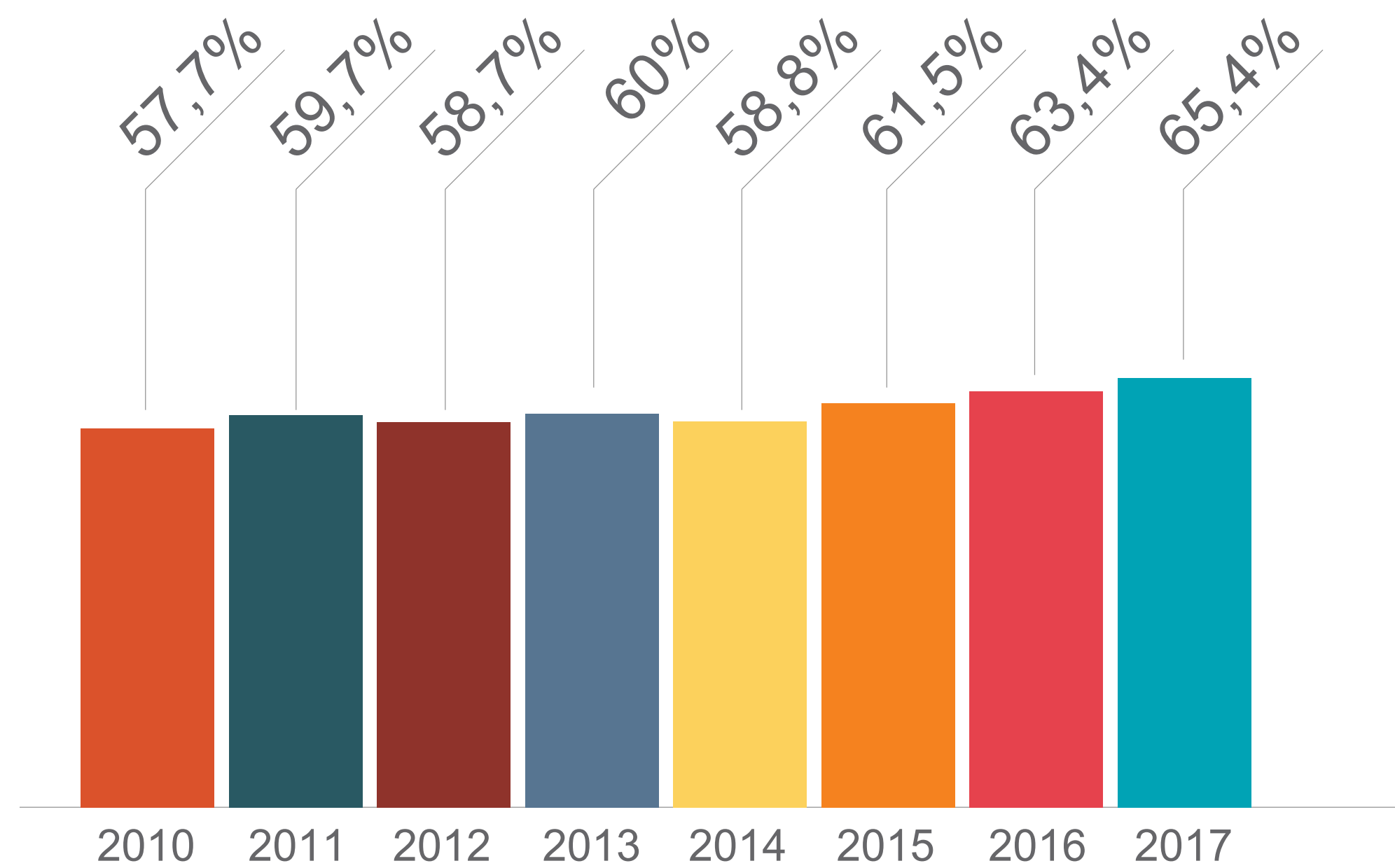


¹ source INSEE - DGE 2018

2017, MEILLEURE ANNÉE DE LA DÉCENNIE POUR LES HÉBERGEMENTS MARCHANDS DE GIRONDE

2,7 MILLIONS DE SÉJOURS ET 4,4 MILLIONS DE NUITÉES EN HÔTELLERIE

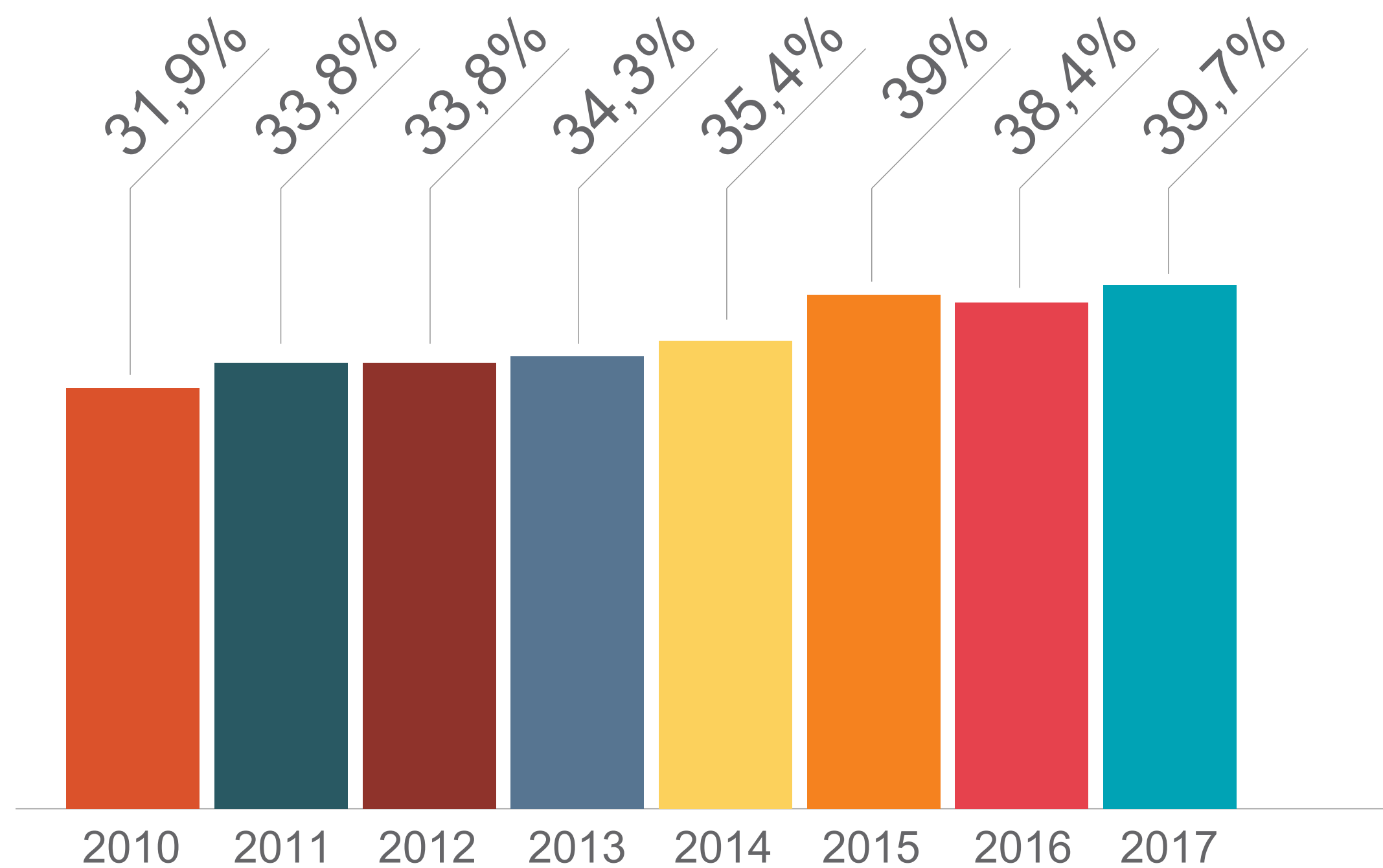
ÉVOLUTION DU TAUX MOYEN D'OCCUPATION ANNUEL EN HÔTELLERIE EN GIRONDE



	FRANÇAIS		ÉTRANGERS		ENSEMBLE	
	ARRIVÉES	NUITÉES	ARRIVÉES	NUITÉES	ARRIVÉES	NUITÉES
GIRONDE	2 171 678	3 436 767	575 732	985 300	2 747 410	4 422 067
NOUVELLE-AQUITAINE	8 338 129	13 482 789	1 591 877	2 754 772	9 930 006	16 237 561
FRANCE MÉTROPOLITAINE	81 527 088	134 253 835	36 367 332	75 680 277	117 894 420	209 934 112

780 000 SÉJOURS ET 4,8 MILLIONS DE NUITÉES EN CAMPING

ÉVOLUTION DU TAUX MOYEN D'OCCUPATION EN SAISON DANS LES CAMPINGS DE GIRONDE



	FRANÇAIS		ÉTRANGERS		ENSEMBLE	
	ARRIVÉES	NUITÉES	ARRIVÉES	NUITÉES	ARRIVÉES	NUITÉES
GIRONDE	573 107	3 378 984	210 180	1 463 251	783 287	4 842 235
NOUVELLE-AQUITAINE	2 978 920	17 985 440	1 060 660	6 606 350	4 039 580	24 591 790
FRANCE MÉTROPOLITAINE	14 815 130	79 528 980	7 479 900	37 090 640	22 295 030	116 619 620

UN TOTAL DE 6 MILLIONS DE SÉJOURS ET 32,6 MILLIONS DE NUITÉES SUR L'ANNÉE

SÉJOURS

**SUR 10 SÉJOURS, 5 ONT LIEU
DANS L'UNITÉ URBAINE DE
BORDEAUX, 3 SUR LE LITTORAL
ET 2 EN GIRONDE INTÉRIEURE
ET VIGNOBLE**

Littoral médocain
0,8 million de séjours
6,5 millions de nuitées

Gironde intérieure et vignoble
1,1 million de séjours
5,4 millions de nuitées

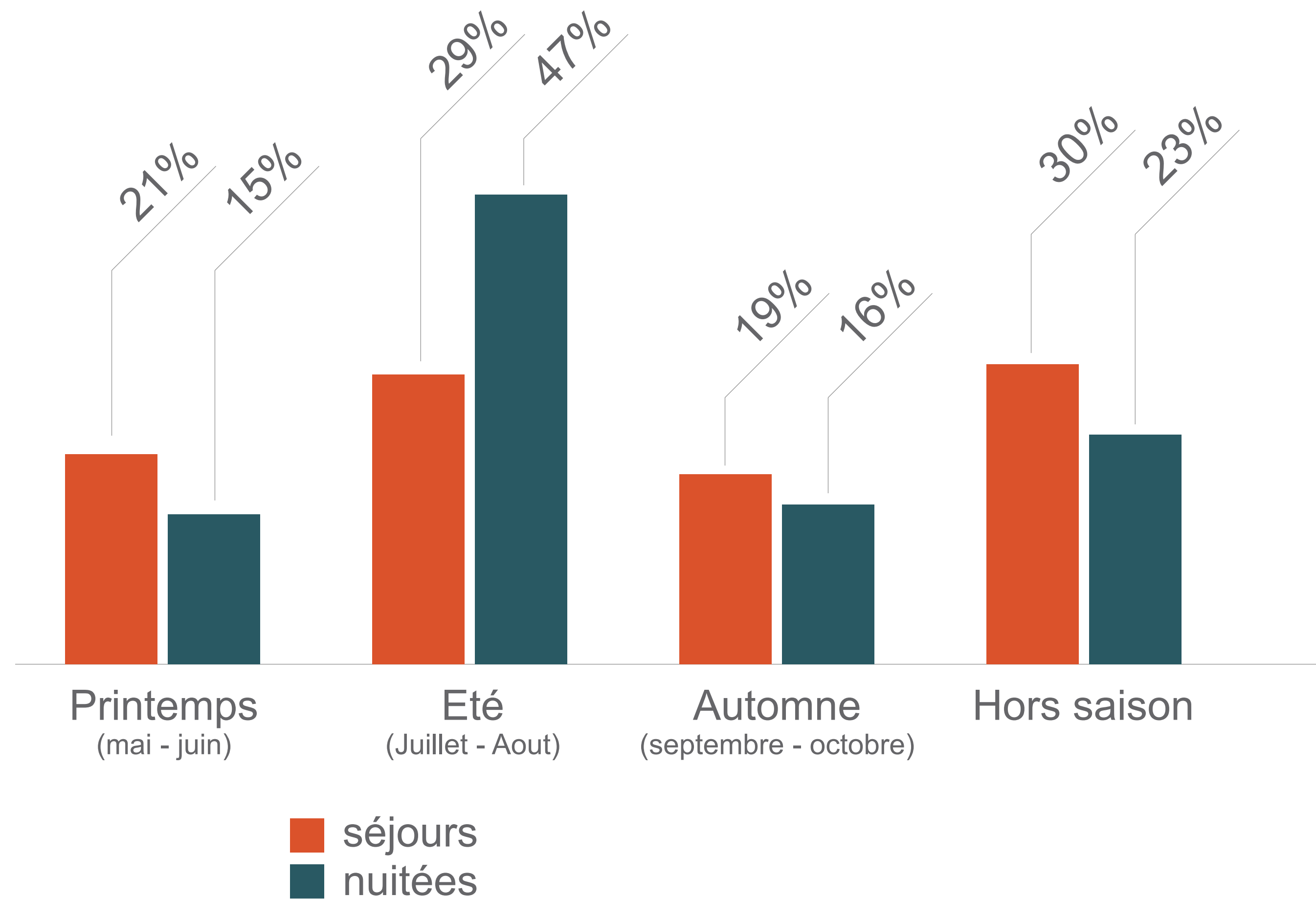
Unité Urbaine de Bordeaux
2,9 millions de séjours
13 millions de nuitées

Bassin d'Arcachon
1,2 million de séjours
7,8 millions de nuitées

NUITÉES

**SUR 10 NUITÉES, 4 SONT
RÉALISÉES SUR LE LITTORAL,
4 DANS L'UNITÉ URBAINE DE
BORDEAUX ET 2 EN GIRONDE
INTÉRIEURE ET VIGNOBLE**

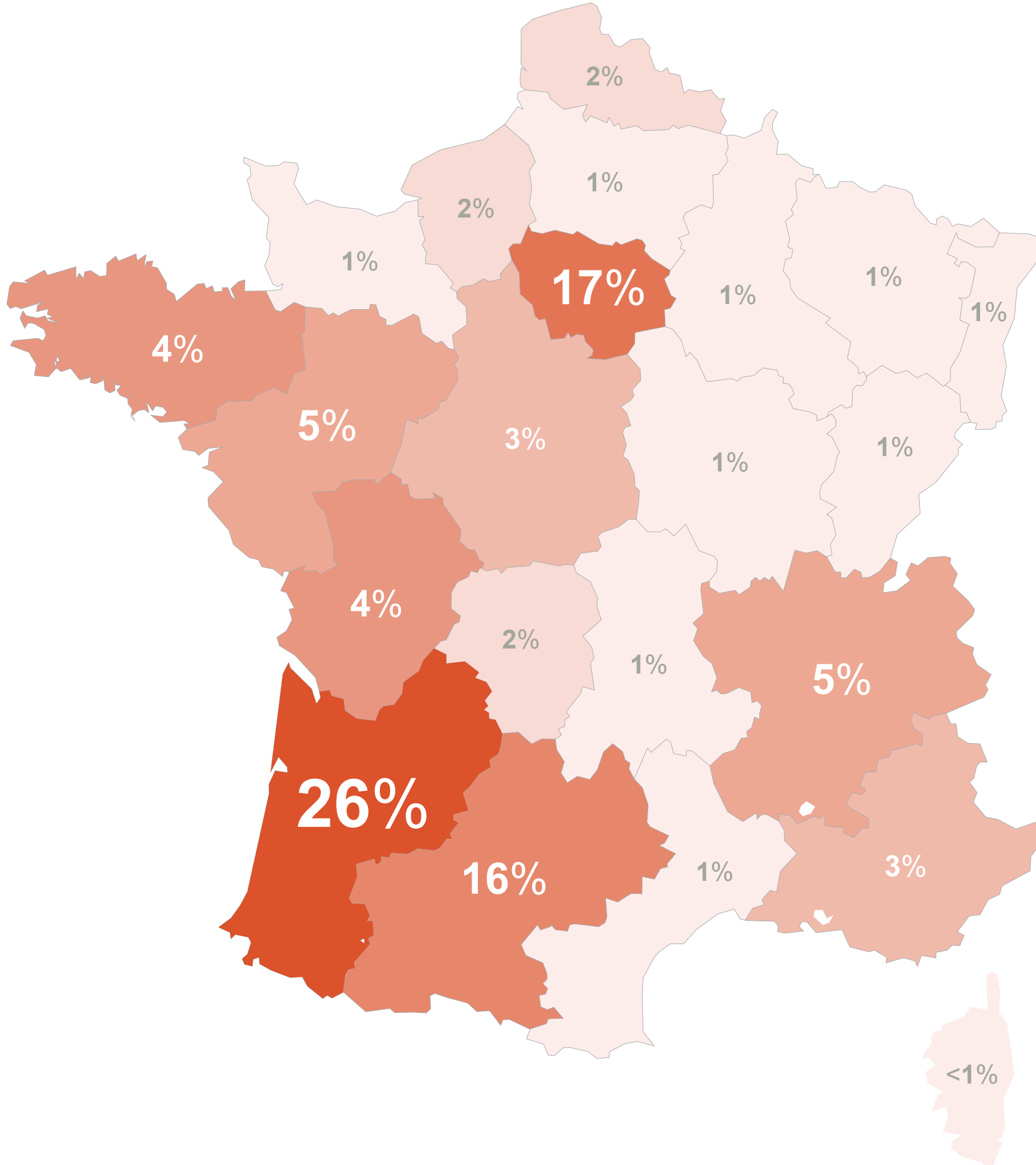
RÉPARTITION DES SÉJOURS ET DES NUITÉES SUR L'ANNÉE



**SUR 10 SÉJOURS,
3 ONT LIEU EN ÉTÉ**

**SUR 10 NUITÉES, PRÈS
DE 5 SONT RÉALISÉES EN ÉTÉ**

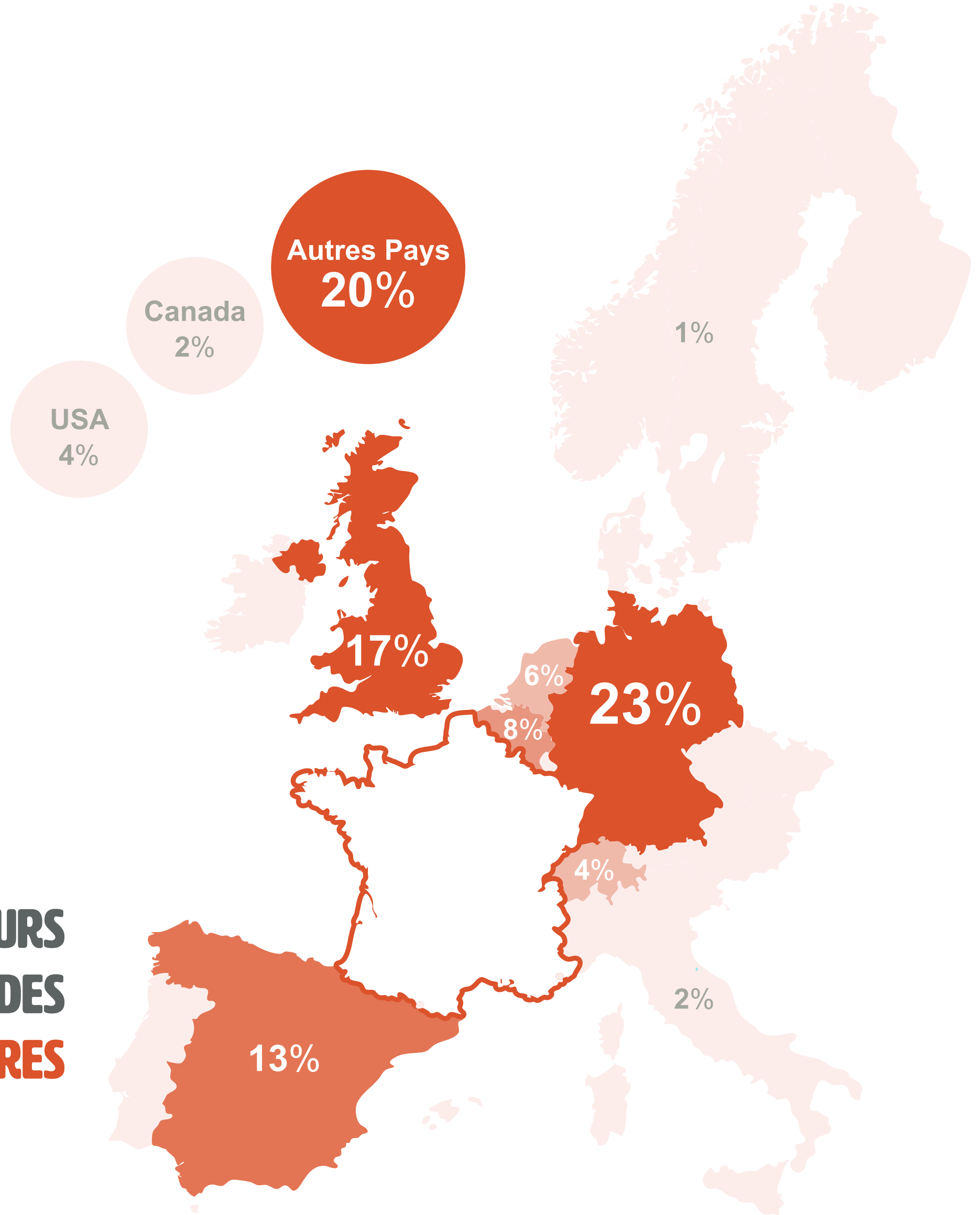
ORIGINE DES FRANÇAIS SUR 100 % DES SÉJOURS FRANÇAIS



**5 MILLIONS DE SÉJOURS
26,8 MILLIONS DE NUITÉES
DE LA CLIENTÈLE FRANÇAISE**

**1 MILLION DE SÉJOURS
5,8 MILLIONS DE NUITÉES DES
CLIENTÈLES ÉTRANGÈRES**

ORIGINE DES ÉTRANGERS SUR 100 % DES SÉJOURS ÉTRANGERS



6,40 € / 11%
Transport au sein de la région

5,50 € / 10%
Achats de biens durables

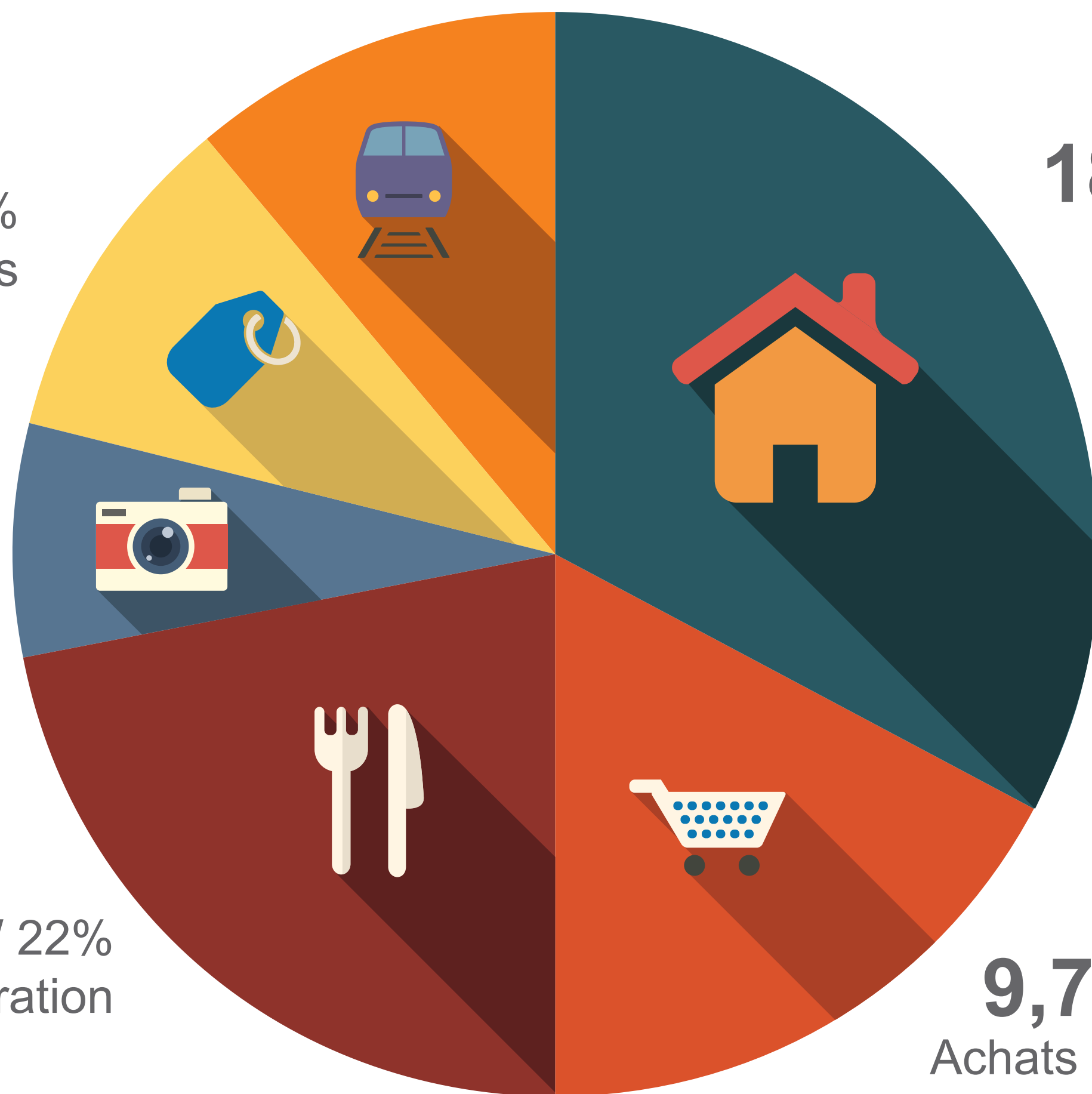
3,70 € / 7%
Loisirs

12,40 € / 22%
Restauration

9,70 € / 17%
Achats alimentaires

18,90 € / 33%
Hébergement

56,60 €
Dépense moyenne par jour et par personne



LE 4^E DÉPARTEMENT LE PLUS VISITÉ PAR LES FRANÇAIS

UNE PART DU MARCHÉ FRANÇAIS DE 2,2% EN SÉJOURS

* Les volumes de voyages et de nuitées sont extrapolés en millions à la population des résidents de 15 ans et plus.

Volume d'activité généré par les Français en 2016 *

En voyages	214,4	% du total	100,0%
En nuitées	1170,4	% du total	100,0%

Volume d'activité généré par les Français en France *

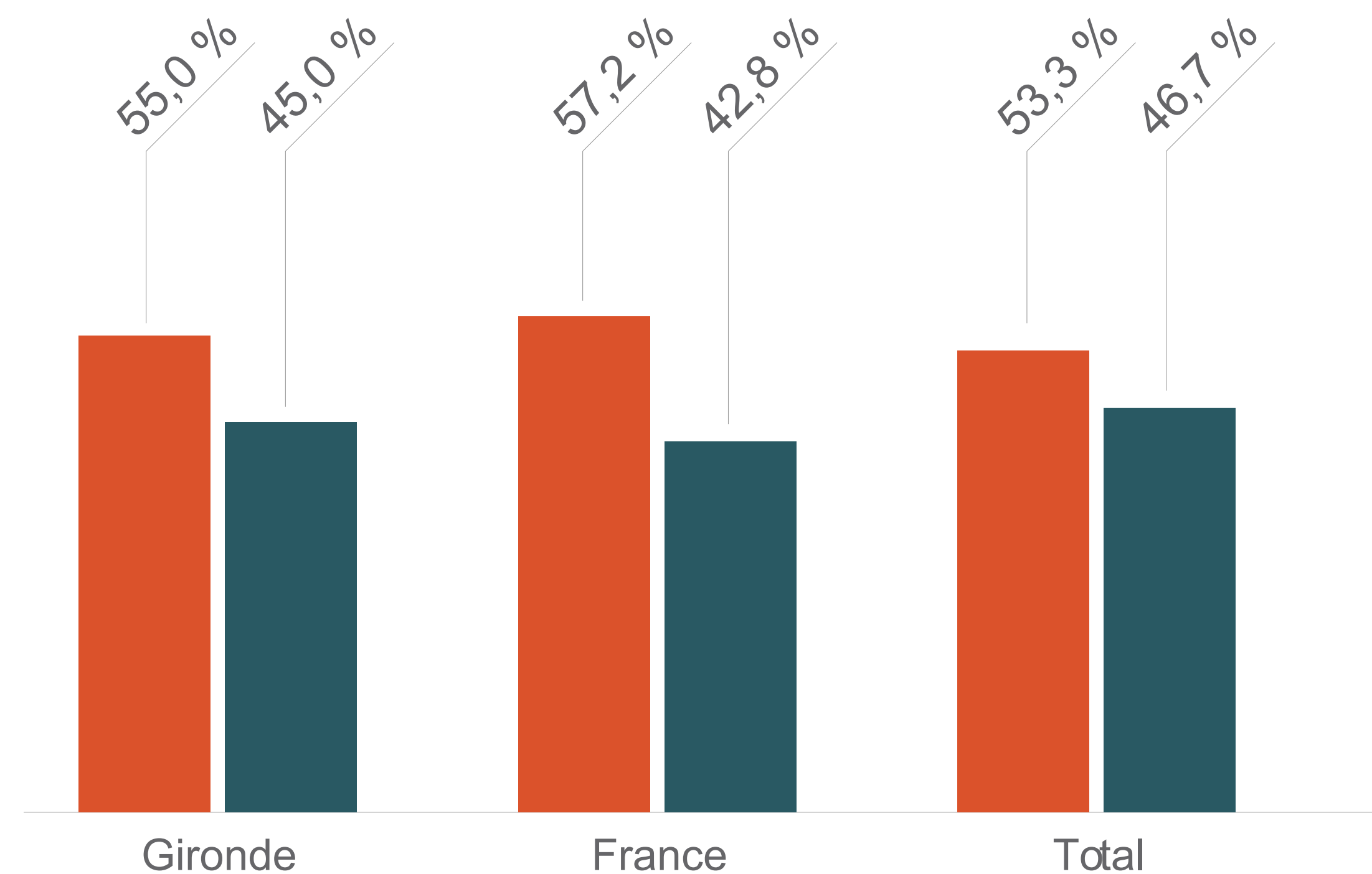
En voyages	187,9	% du total	87,6%
En nuitées	938,6	% du total	80,2%

Volume d'activité généré par les Français en Gironde *

En voyages	4,7	% du total	2,2%
En nuitées	23,0	% du total	2,0%

**DES SÉJOURS DE
4,9 JOURS
EN MOYENNE**

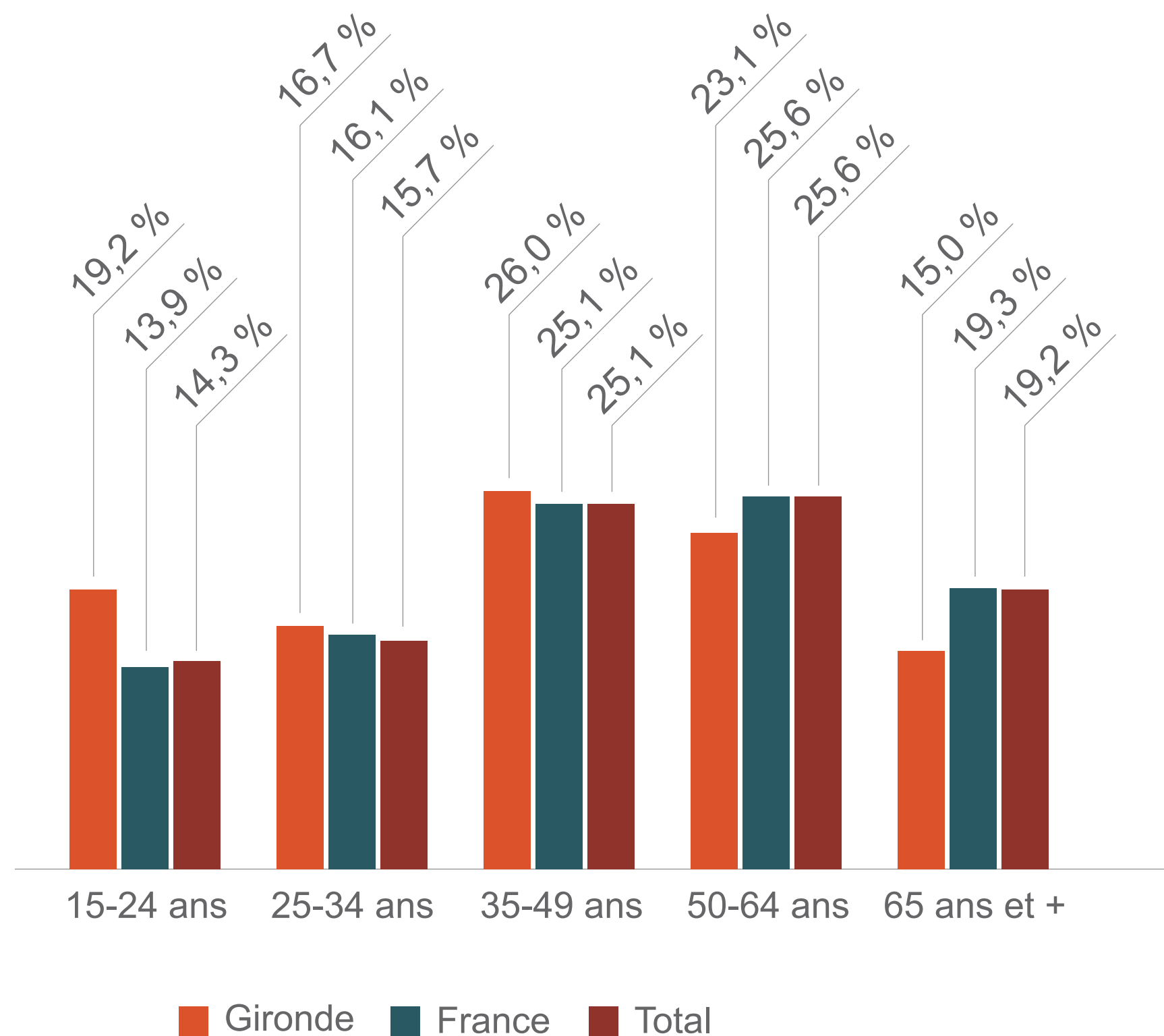
RÉPARTITION DES VOYAGES DES FRANÇAIS EN 2016 SELON LA DURÉE



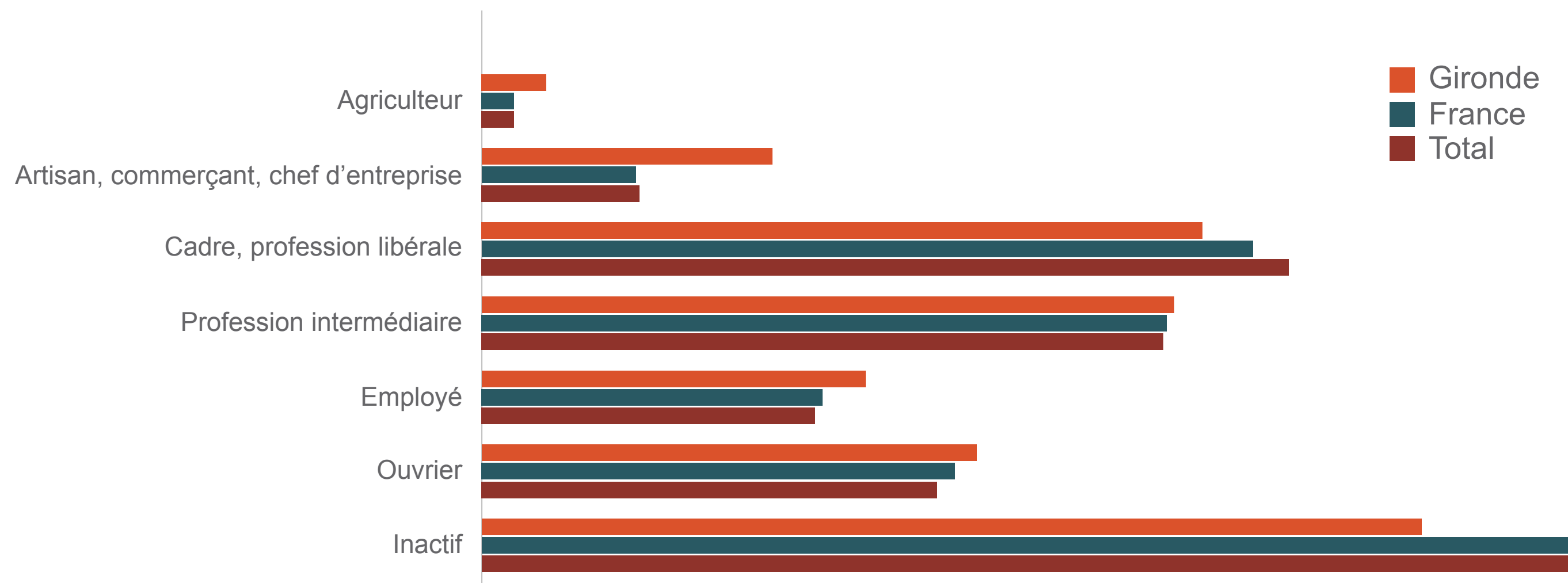
■ Courts Voyages (1 à 3 nuits)
■ Longs voyages (4 nuits et plus)

LA GIRONDE ATTIRE UNE CLIENTÈLE FRANÇAISE JEUNE : 36 % ONT MOINS DE 35 ANS

RÉPARTITION DES VOYAGES DES FRANÇAIS EN 2016 PAR TRANCHE D'ÂGE



RÉPARTITION DES VOYAGES DES FRANÇAIS EN 2016 PAR PCS

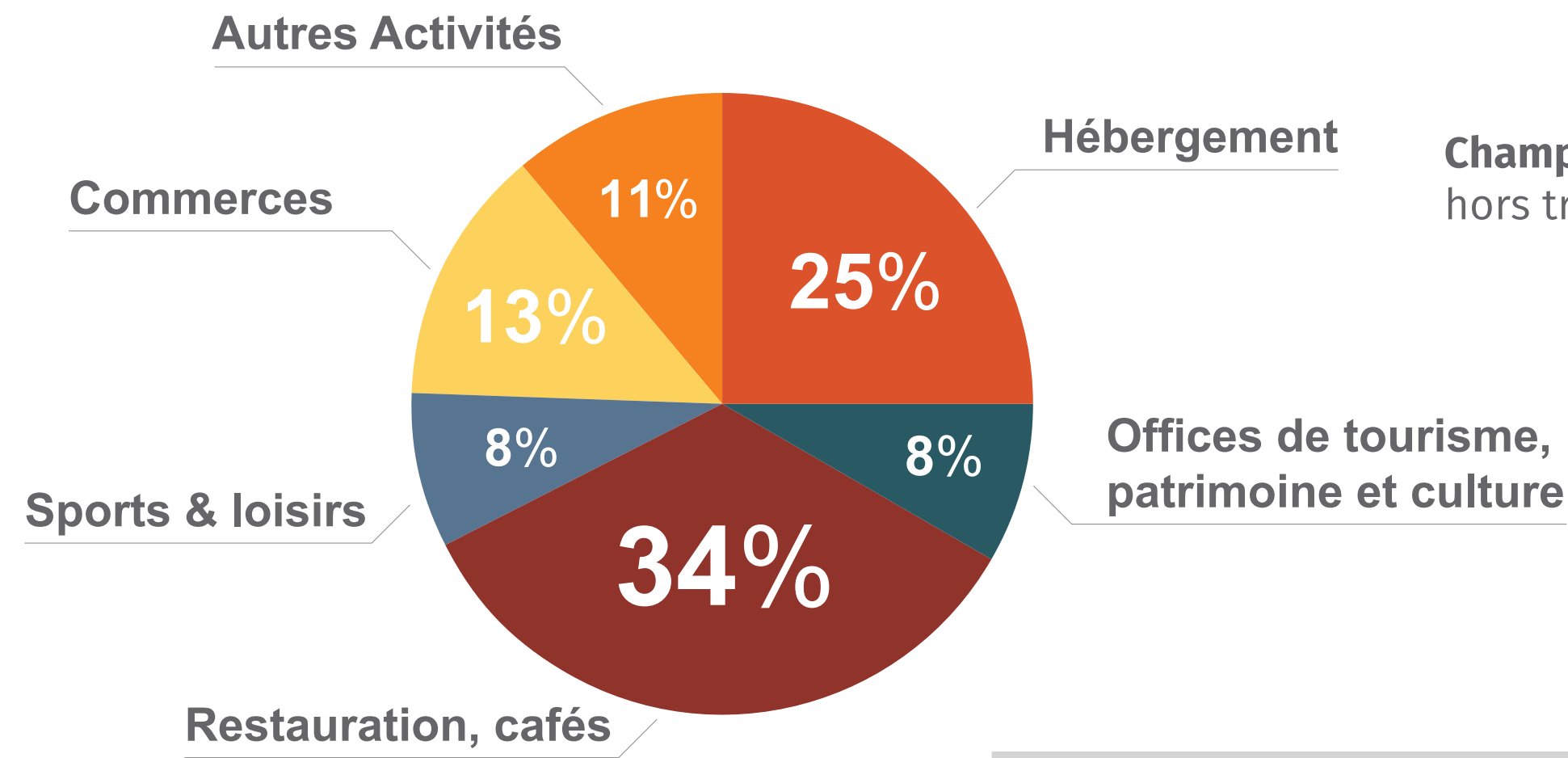
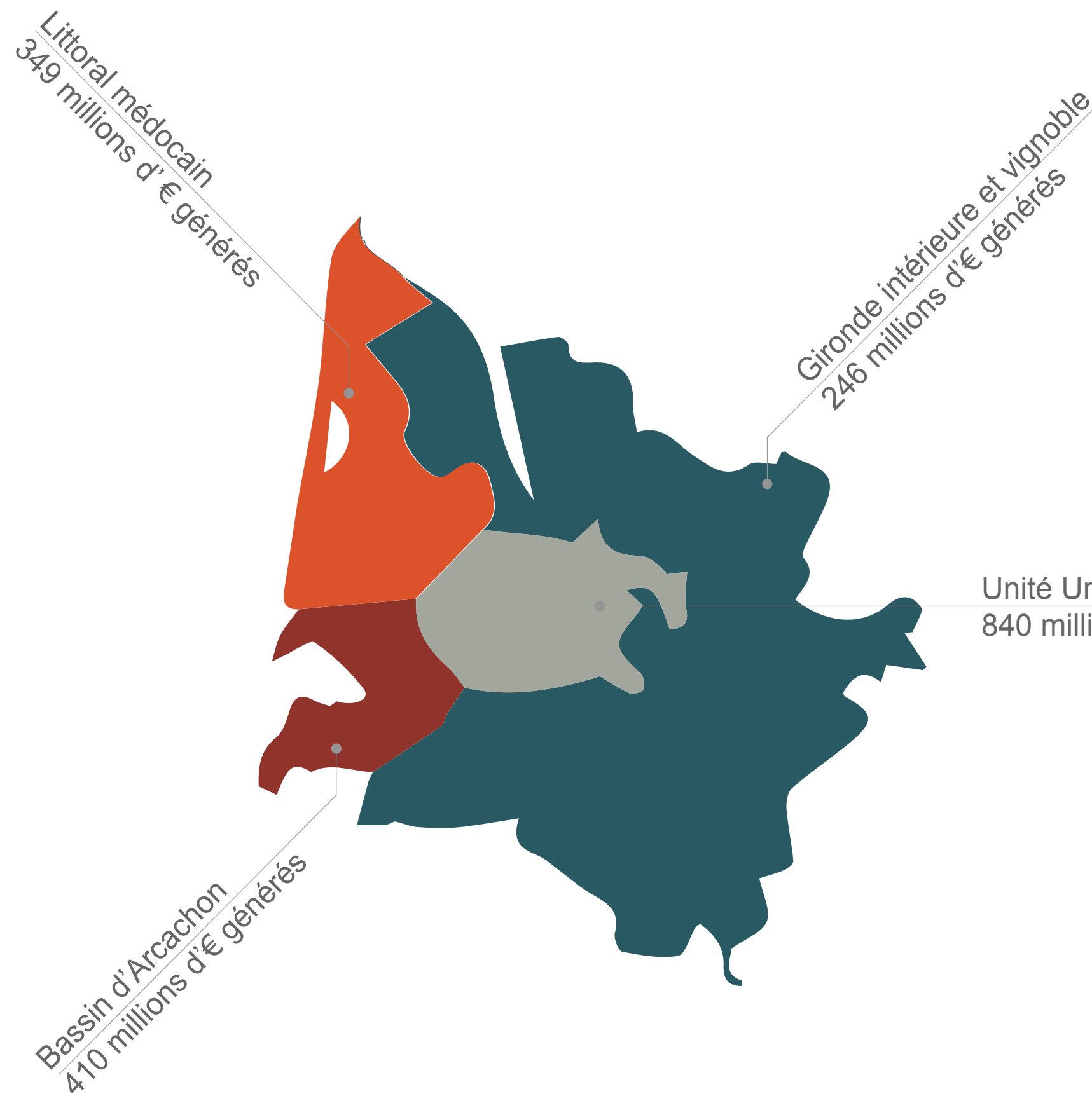


DONC ACTIVE MAIS AUSSI PLUTÔT AISÉE : 28% APPARTIENNENT À UNE CSP+

1,8 MILLIARD D'EUROS

DE CONSOMMATION TOURISTIQUE ANNUELLE

RÉPARTITION DES EMPLOIS TOURISTIQUES DE GIRONDE PAR SECTEUR D'ACTIVITÉ



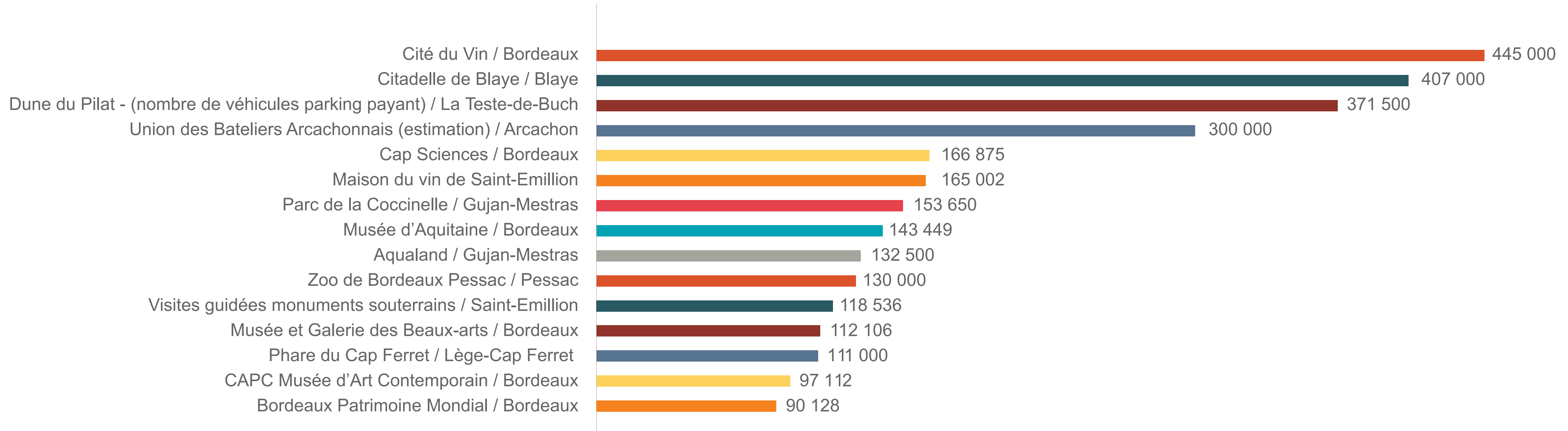
Champ : emplois touristiques salariés et non-salariés, hors transport et activités des agences de voyages

**23 000 EMPLOIS
TOURISTIQUES
SOIT 3,8 % DES EMPLOIS
EN GIRONDE**

EMPLOIS TOURISTIQUES

	NOMBRE	PART DANS L'EMPLOI TOTAL	ÉVOLUTION 2009-2013
LITTORAL MÉDOCAIN	2 100	21,2 %	
BASSIN D'ARCACHON	3 820	10,3 %	
UNITÉ URBAINE DE BORDEAUX	13 860	3,2 %	
GIRONDE INTÉRIEURE ET VIGNOBLE	3 190	2,7 %	
GIRONDE	23 000	3,8 %	9,8 %
NOUVELLE-AQUITAINE	85 900	4,0 %	5,6 %

LES 15 SITES LES PLUS VISITÉS EN 2017



Source Gironde Tourisme sur la base des données des sites qui les ont communiquées.

ET AUSSI

2 MILLIONS DE VISITEURS À LA DUNE DU PILAT

220 000 ENTRÉES À LA FOIRE INTERNATIONALE DE BORDEAUX

360 000 SPECTATEURS POUR LES SCÈNES D'ÉTÉ EN GIRONDE

325 000 PERSONNES À BORDEAUX FÊTE LE FLEUVE

DÉFINITIONS

Touriste : toute personne ayant passé au moins une nuit dans le département de la Gironde et dont le domicile est extérieur au département. Toutefois, cette notion est élargie aux Girondins ayant passé une nuit hors de leur domicile principal au sein du département de la Gironde (tourisme intra - départemental).

Lit touristique : unité de mesure de l'offre en hébergement.

1 lit = 1 personne susceptible d'être hébergée durant une nuit dans un hébergement.

Hébergement marchand : hébergement commercial dont la mise en marché s'effectue dans un but lucratif (hôtel, camping, meublé, ...).

Hébergement non marchand : hébergement non commercialisé dont l'usage n'implique pas de contrepartie financière (résidence secondaire, hébergement chez parents et amis).

Du fait des arrondis, selon les analyses, les totaux des graphes ou tableaux en valeurs relatives peuvent osciller entre 99 et 101 %.

Nombre d'arrivées : nombre de personnes arrivées dans un hébergement ou sur un territoire pour y réaliser un séjour touristique.

Nombre de nuitées : nombre de nuits passées dans un hébergement par l'ensemble des personnes arrivées (ex. un couple passant 2 nuits dans un hôtel génère 2 arrivées et 4 nuitées).

Taux d'occupation :

rapport nombre d'unités, chambres ou emplacements occupés

nombre d'unités, chambres ou emplacements offerts

Séjour : période continue, incluant au moins une nuit, durant laquelle un touriste est physiquement présent en Gironde.

Retrouvez l'ensemble de nos publications sur :

www.tourisme-gironde.fr/Espace-Pro-Presse/Observatoire

observatoire@tourisme-gironde.com



Gironde tourisme
Immeuble Solidarité
Terrasse du Général Koenig
2^e étage, Aile Nord
Rue du Corps Franc Pommiès
33000 Bordeaux